

SEVGİNİN BİTTİĞİ YERDE

M. Kürdi Şarkı

Güfte: CANSİN EROL

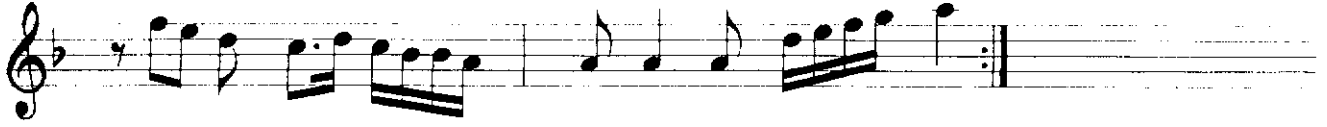
ARİF ŞANLI

2' 24"

♩ = 120
Düyek



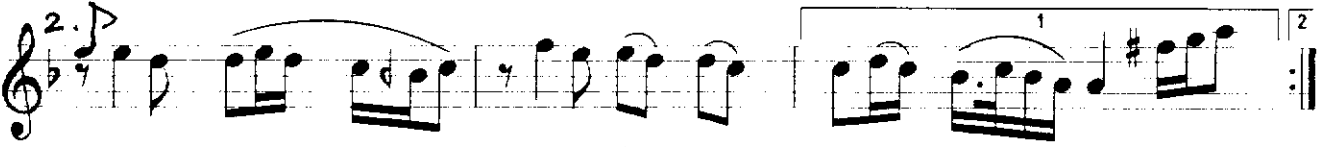
ARANAĞME



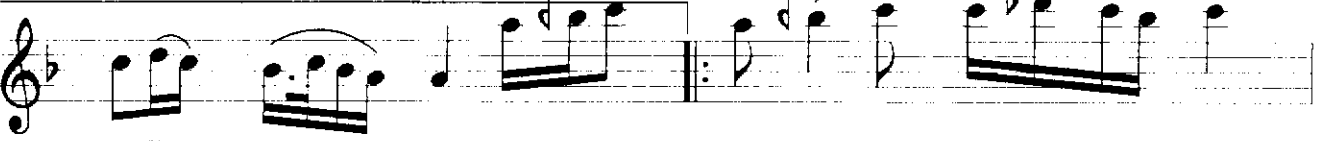
BA HAR GÖ RÜN..... MEZ KİŞ..... O..... LUR



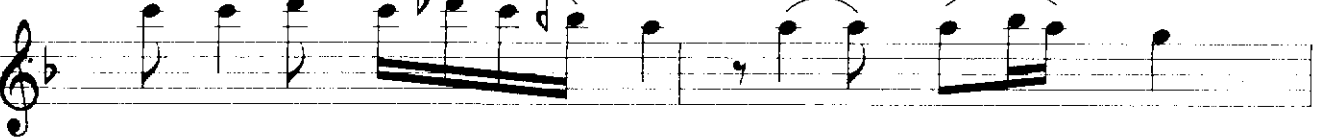
YOL LAR..... U... ZAR YO KUŞ O LUR SA Z KAL Bİ GE CE LER
YAL... NİZ... LİK



DOL DU RUR..... SEV Gİ NİN BIT Tİ Gİ YER..... DE SA Z
YA KAR..... DA YA KAR..... SEV Gİ NİN BIT Yİ Gİ YER..... DE



Tİ Gİ YER..... DE SA Z SON Ü MIT LER.....
Tİ Gİ YER.....



Bİ RER KU RU DAL EN TAT..... LI



SÖZ.. Bİ LE BA TAR SÖZ Bİ LE BA TAR

Bahar görünmez kış olur
Yollar uzar yokuş olur
Kalbi geceler doldurur
Sevginin bittiği yerde

Ümitler birer kuru dal
En tatlı söz bile batar
Yalnızlık yakarda yakar
Sevginin bittiği yerde